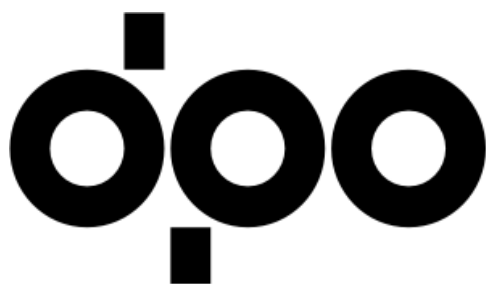


Příloha č. 3 zadávací dokumentace

Technická výrobní dokumentace

Polokošile pánská dlouhý rukáv



DOPRAVNÍ PODNIK OSTRAVA



Technický popis

Přední díly:

- Členěné vodorovným sedlem v kontrastní barvě
- Výška sedla je 17 cm jako léga
- Horní léga v kontrastní a dolní léga v základní barvě
- Zapínání na 3 košilové knoflíčky v barvě základního materiálu
- Dírky – 1. u límce ležatá, další 2 stojatě, košilové, nitě v barvě kontrastní barvy
- Na levé straně je naložená kapsička, střed dolního okraje do špičky – 1,5-2 cm prodloužení proti bočním hranám
- Kapsa je v průřezu entlována, podehnutá 2,5 cm a prošitá 2 cm
- Kapsa naštepovaná dle nákresu – rozměry v tabulce kontrolních měř
- Logo DPO + text je vyšitý na levém předním sedle, bílou nití, popis v náhledu

Zadní díl:

- Členěné vodorovným sedlem v kontrastní barvě
- Výška sedla 22 cm ve středu zadního dílu

**Rukávy:**

- Hlavicové s nízkou hlavicí, jednošvové
- Dolní okraj je předšitý RIB manžetou z pleteniny v kontrastní barvě, v přehybu, hotová šířka manžety 3 cm
- Manžeta není štepovaná

Náramenice:

- Zpevněné proužkem
- Štepované na předním I zadním díle na hotovou šíři 0,5 cm celkem

Límec:

- Pletený RIB – porta
- Délky límců v tabulce kontrolních měř
- Hotová výška límce 8 cm
- Na rubové straně šev límce začištěn proužkem z úpletu

Švy:

- Výrobek je ušitý jako standartní úpletová polokošile

Dolní okraj:

- 2 cm podehnuté
- Prošité 2-jehlou spodem krycí

Nitě:

- Šicí nitě - 100% polyester střižová, vhodná pro šití běžných oděvů z pletenin, odolná vůči oděru, trvanlivá, stálobarevná na světle a při praní, s vysokou pevností ve švech, č. 80
- V barvě materiálu

Logo DPO:

- Logo DPO je vyšité na levém předním díle dle detailů u jednotlivých kolekcí

Etiketa výrobku:

- Umístěná ve středu zadního dílu, všitá do stojáčku límce
- Lící strana – název výrobce, označení výrobku a velikost
- Rubová – složení použitých materiálů + symboly pro údržbu
- Symboly pro ošetřování odpovídají ČSN EN ISO 3758





Základní barva:

- Barvy šedých odstínů dle Pantone - středně šedá - č. 431
- Barvy světlemodrých odstínů dle Pantone – č. 312 C/U CMYK 89/0/11/0 RGB 0/173/208

Hygienická nezávadnost:

- Výrobek splňuje požadavky Vyhlášky Ministerstva zdravotnictví č. 84/2001 Sb., v platném znění

Balení a skladování výrobků:

- Výrobky jsou balené po kusech do lepících sáčků s bezpečnostními dírkami
- Klasické košilové balení
- Na sáček je nalepena etiketa s názvem velikostí výrobku
- Výrobky je nutné skladovat v suchém a tmném prostředí při maximální teplotě do 300 C.

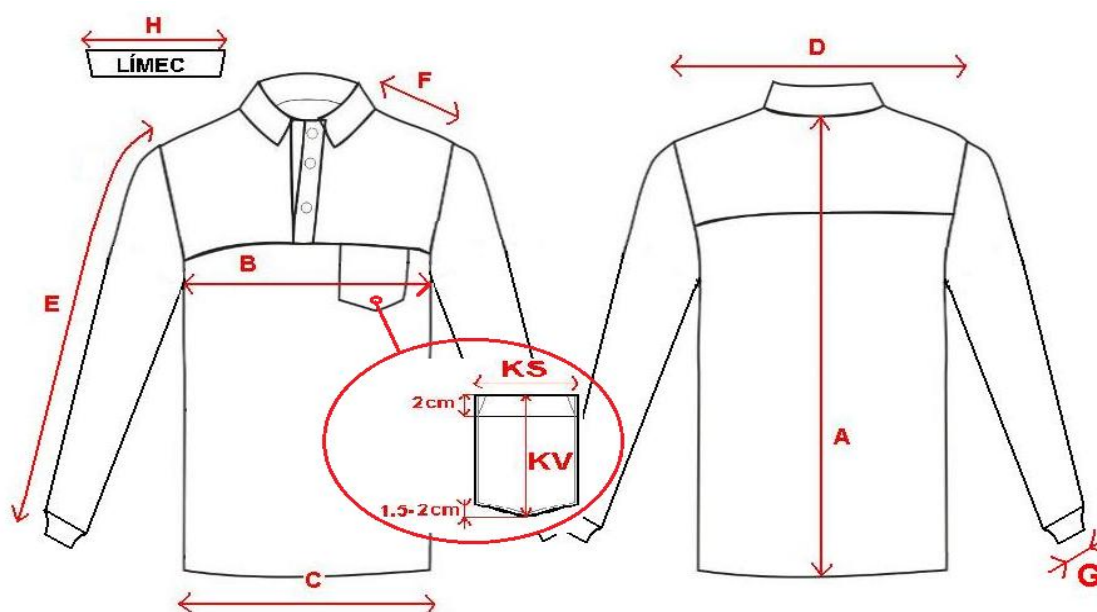
DOPRAVNÍ PODNIK OSTRAVA

Tabulky kontrolních měř

ZÁKLADNÍ VÝŠKOVA 182 cm		182/44	182/46	182/48	182/50	182/52	182/54	182/56	182/58	182/60	182/62	182/64	182/66	Výrobní tolerance
		182/S		182/M		182/L		182/XL		182/2XL		182/3XL		
A	DÉLKA ZADNÍ	65	68	72	74	76	76							+/- 1,0 cm
B	ŠÍŘKA HRUDNÍKU	48	52	56	60	64	68							+/- 1,0 cm
C	ŠÍŘKA DOLNÍ	46	50	54	58	62	66							+/- 1,0 cm
D	ŠÍŘE RAMEN	43	45	47	49	51	53							+/- 1,0 cm
F	NÁRAMENICE	14	15	15,5	16	16,5	17							
E	DÉLKA RUKÁVU VČ. MANŽETY	58	59	60	61	62	63							+/- 0,5 cm
G	DOLNÍ ŠÍŘKA MANŽETY	8,5	9	9,5	10	10,5	11							
	DÉLKA LÍMCE	40	42	42	44	44	46							
KS	KAPSA ŠÍŘKA	12	12	13	13	14	14							
KV	KAPSA VÝŠKA	13	13	14	14	15	15							

Aktualizace

15.10.2025





Použité materiály

Základní materiál:

- **Název materiálu:** Piké Bavlna/Elastan
- Složení materiálu: 92% Bavlna + 8% Elastan
- Gramáž: 195 – 210 g/m²
- Šíře materiálu: 180 – 185 cm

Náplet manžety rukávů:

- **Název materiálu:** Patent žebro 2/1
- Složení: 96% Bavlna 4% Elastan
- Šíře: 2x35cm tubulár
- Gramáž: cca 250 gr/m²

Límeč pletený kusový:

- **Název materiálu:** plochý zátažný úplet 1/1
- Složení: 100% Bavlna
- Šíře: dle objednávky
- Gramáž: cca 300 gr/m²

Ošetrovací symboly – popis slovní – pro všechny typy materiálů::

- Maximální teplota praní 30 stupňů C
- Sušit rozprostřením
- Teplota spodní plochy žehličky nesmí být vyšší než 110 stupňů C
- Výrobek se nesmí bělit
- Výrobek se nesmí sušit v bubnové sušičce
- Výrobek se nesmí chemicky čistit



Vzor loga dle grafického manuálu DPO a.s.

Každá stejnokrojová součást musí být předepsaným způsobem opatřena logem Dopravního podniku Ostrava. Toto logo lze v souladu s grafickým manuálem Dopravního podniku Ostrava používat v bílém provedení (na bílém podkladu v černém provedení).

Logo na stejnokrojích – varianta bílá

